

www.snowman.cn

Version Number: C-RC20-CN-V1.0

雪人集团  
SNOWMAN GROUP | 25<sup>TH</sup>



官方微信



营销服务联系方式

福建雪人集团股份有限公司

地址：福建省福州市长乐区航城街道洞江西路8号

电话：+86 (591) 2870 1111

传真：+86 (591) 2870 9222

邮箱：info@snowkey.com

网址：www.snowman.cn

雪人集团保留预先通知便可自行改变其产品的权利，产品技术参数以订货合同或合同技术附件为准。

RefComp

## Screw Brine Chiller

CW 系列半封闭螺杆盐水机组



商用螺杆  
先进技术

源自意大利，先进的螺杆 & 活塞压缩机技术

全球统一服务热线  
400-109-6660

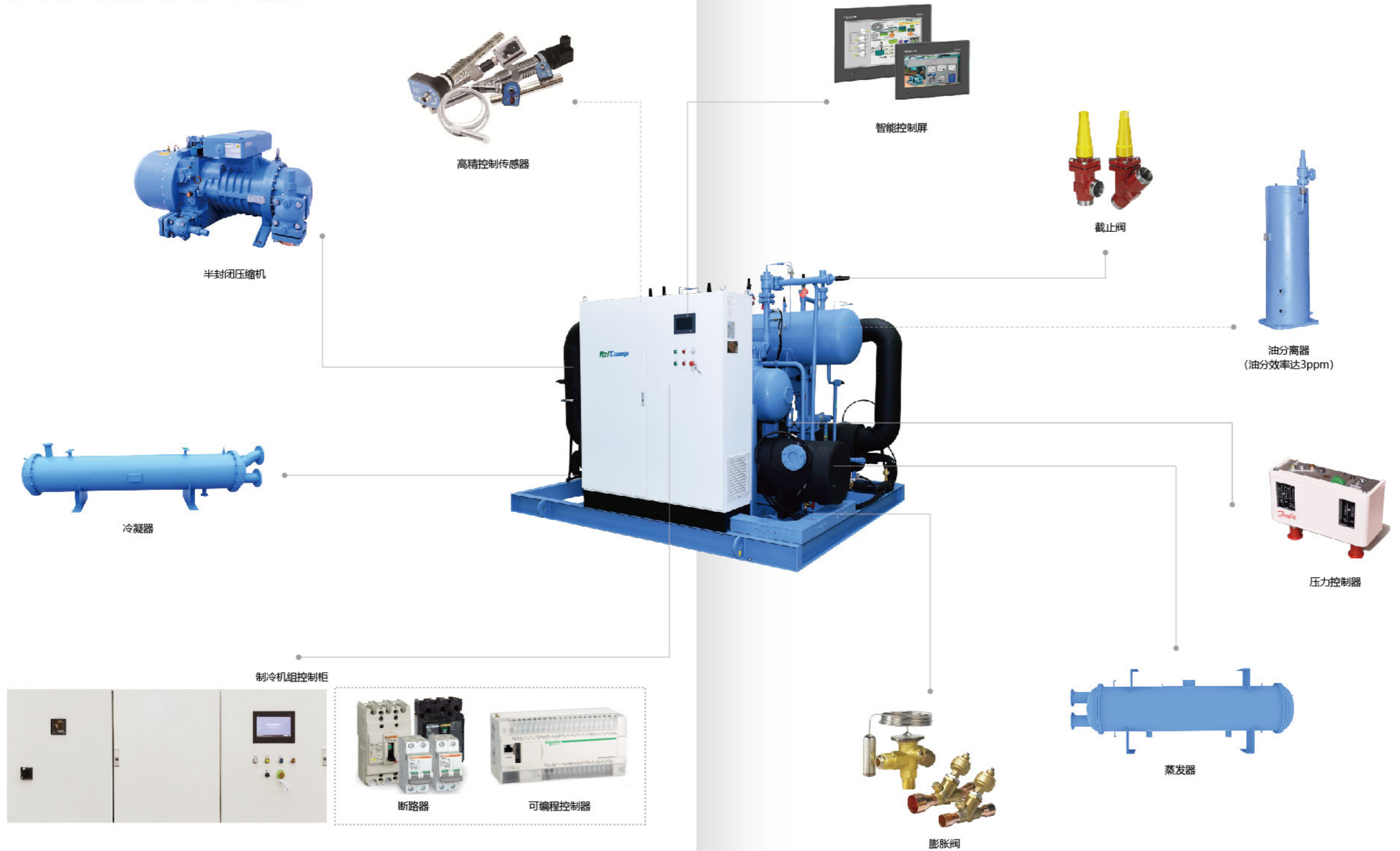


## 目 录

| 名 称                    | 页码 |
|------------------------|----|
| CW系列半封闭螺杆盐水机组结构图 ..... | 01 |
| 机组特点 .....             | 03 |
| 使用条件 .....             | 04 |
| 型号说明 .....             | 04 |
| 高温水冷干式盐水机组技术参数表 .....  | 05 |
| 高温水冷满液盐水机组技术参数表 .....  | 11 |
| 中温水冷干式盐水机组技术参数表 .....  | 12 |
| 低温水冷干式盐水机组技术参数表 .....  | 16 |
| 中、高温水冷干式盐水机组系统图 .....  | 20 |
| 高温水冷满液式盐水机组系统图 .....   | 21 |
| 低温水冷干式盐水机组系统图 .....    | 22 |
| 应用领域 .....             | 23 |

### CW系列半封闭螺杆盐水机组结构图

自动控制设计，优越的能效表现，稳定可靠，高度集成化。



## 机组特点

- 优化的结构设计，机组采用模块化设计，高度集成，结构简单紧凑，外形美观，占地空间小，安装方便；
- 单机头和多机头设计可以满足不同使用需求；
- 半封闭压缩机吸气冷却电机，电机运行稳定可靠；
- 系统元件均选用知名厂家产品，可靠性高，质量有保证；
- 可采用R507A、R404A、R134a等多种制冷剂；
- 可采用有级和无级调节，负荷灵活可控，满足运行工况变化较大的情况；
- 优越的部分负荷性能，可显著降低运行成本；
- 机组运行效率高，通过优化的传热设计，并采用换热管，使换热器的传热效果较佳；
- 适用范围广，标准机组可实现高温、中温、低温大范围制冷量，可根据用户需要进行非标设计；
- 采用先进的电子膨胀阀，负荷调节准确；
- 裁缝式设计，为用户节省投入和运行费用；
- 采用RefComp半封闭螺杆压缩机，效率高、噪音低、结构紧凑、安装简便；
- 压缩机具有内容积比调节功能，可以降低部分负荷下的运行功耗；
- 可以根据使用情况配置外置油分离器和油冷却器，较大的扩展压缩机的适用范围；
- 冷凝器可按用户要求选配蒸发式，水冷，风冷冷凝，满足不同地区的使用要求；
- 智能化控制中心，配备国际知名品牌可编程控制器和64K真彩触摸屏，操作便捷，运行可靠。控制中心可自动实时记录系统运行参数及故障状况；配置预防性保护系统及远程通讯功能。



## 预防性保护

- 具有排气止回阀，可以防止停机时倒转，保护压缩机；
- 具有电机绕组保护功能，可以防止电机过热，保护压缩机稳定运行；
- 具有高低压保护功能，可以保护压缩机和系统在恶劣工况下的稳定运行；
- 具有水流量保护，防止机组在断水情况下运行，保护系统稳定；
- 具有水温保护功能，防止结冰损坏换热器；
- 具有油位保护功能，防止压缩机缺油损坏；
- 具有安全阀，防止系统压力过高。

## 使用条件

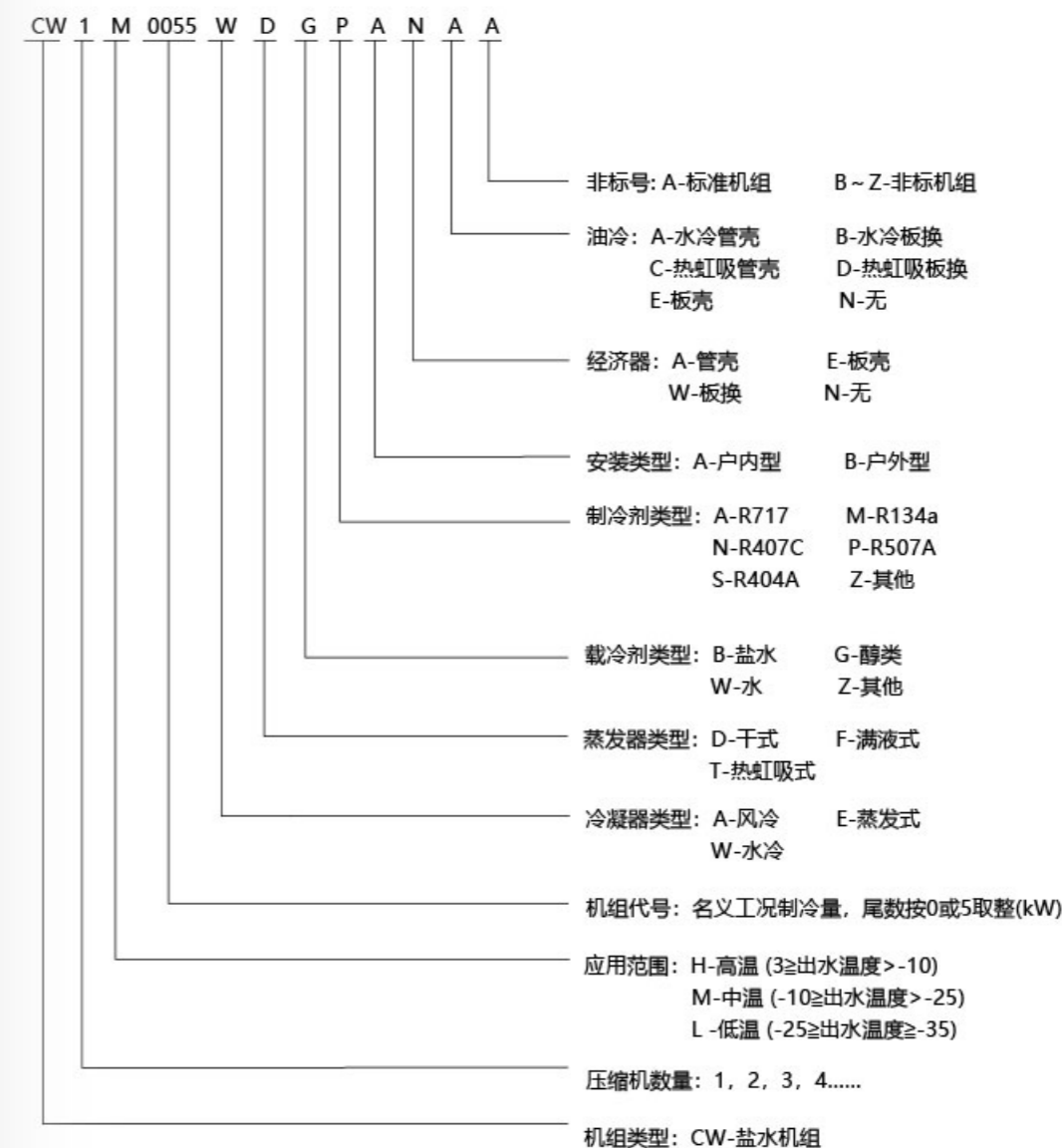
环境温度：+5℃ ~ +40℃

润滑油：须采用雪人提供或认可的冷冻油

冷却水条件：冷却水的水质需满足GB50050《工业循环冷却水处理设计规范》要求

冷却水进水温度：+15℃ ~ +32℃

## 机组型号说明



高温水冷干式盐水机组技术参数表 (R134a)

| CW1H__WDBMANNA |         |       |       |       |       |       |       |       |       |       |       |       |       |       |      |
|----------------|---------|-------|-------|-------|-------|-------|-------|-------|-------|-------|-------|-------|-------|-------|------|
| 机组型号           | 0135    | 0155  | 0175  | 0185  | 0220  | 0245  | 0285  | 0330  | 0375  | 0400  | 0425  | 0470  | 0530  | 0590  |      |
|                | 137.4   | 155.7 | 175.2 | 188.7 | 221.0 | 248.6 | 286.7 | 333.6 | 377.6 | 403.6 | 426.1 | 471.8 | 532.8 | 594.9 |      |
| 制冷能力           | 118164  |       |       |       |       |       |       |       |       |       |       |       |       |       |      |
| kW             | 1       | 1     | 1     | 1     | 1     | 1     | 1     | 1     | 1     | 1     | 1     | 1     | 1     | 1     |      |
|                | 37.9    | 42.3  | 47.4  | 51.1  | 57.2  | 63.2  | 72.1  | 85.4  | 95.6  | 101.1 | 107.8 | 118.8 | 132.7 | 150.7 |      |
| 数量             | 1       |       |       |       |       |       |       |       |       |       |       |       |       |       |      |
| 输入功率           | kW      |       |       |       |       |       |       |       |       |       |       |       |       |       |      |
| 压缩机            | R134a   |       |       |       |       |       |       |       |       |       |       |       |       |       |      |
| 蒸发器            | 管壳干式蒸发器 |       |       |       |       |       |       |       |       |       |       |       |       |       |      |
| 形式             | 8/3     |       |       |       |       |       |       |       |       |       |       |       |       |       |      |
|                | 进出水温    | °C    |       |       |       |       |       |       |       |       |       |       |       |       |      |
| 水流量            | 24.6    | 27.9  | 31.4  | 33.8  | 39.6  | 44.6  | 51.4  | 59.8  | 67.7  | 72.3  | 76.4  | 84.6  | 95.5  | 106.7 |      |
| 进出水管           | 89      | 89    | 89    | 89    | 89    | 108   | 108   | 108   | 133   | 133   | 133   | 133   | 133   | 159   |      |
| 水压降            | kPa     |       |       |       |       |       |       |       |       |       |       |       |       |       |      |
| 形式             | ≤ 70    |       |       |       |       |       |       |       |       |       |       |       |       |       |      |
|                | 进出水温    | °C    |       |       |       |       |       |       |       |       |       |       |       |       |      |
| 水流量            | 30.3    | 34.2  | 38.5  | 41.5  | 48.1  | 54.0  | 62.1  | 72.5  | 81.9  | 87.3  | 92.4  | 102.2 | 115.2 | 129.0 |      |
| 进出水管           | 89      | 89    | 89    | 108   | 108   | 108   | 108   | 133   | 133   | 133   | 133   | 133   | 159   | 159   |      |
| 水压降            | kPa     |       |       |       |       |       |       |       |       |       |       |       |       |       |      |
| 形式             | ≤ 70    |       |       |       |       |       |       |       |       |       |       |       |       |       |      |
|                | 长       | 2600  | 2600  | 2600  | 2600  | 2600  | 3200  | 3200  | 3200  | 3200  | 3200  | 3200  | 3700  | 3700  | 3700 |
| 宽              | 1000    | 1000  | 1200  | 1200  | 1200  | 1200  | 1200  | 1200  | 1200  | 1500  | 1500  | 1500  | 1500  | 1600  |      |
| 高              | 2000    | 2000  | 2100  | 2100  | 2200  | 2200  | 2200  | 2300  | 2300  | 2300  | 2400  | 2600  | 2600  | 2700  |      |
| 净重             | 2000    | 2200  | 2500  | 2500  | 3000  | 3000  | 3200  | 3500  | 3500  | 4000  | 4000  | 4500  | 4500  | 5000  |      |
| 运行重量           | 2500    | 2700  | 3000  | 3000  | 3700  | 3700  | 4000  | 4300  | 4300  | 4800  | 4800  | 5500  | 5500  | 6000  |      |

注：1、电源制式：3P/380V/50Hz，电压波动范围±10%；  
 2、机组进出口采用法兰连接，如需其它连接方式请在订货时说明；  
 3、由于技术改进，机组的参数、外形尺寸、机组重量等可能有所偏差，具体以实际设计为准；  
 4、以上机型仅为标准机型，可以按照用户需求进行特殊设计。

高温水冷干式盐水机组技术参数表 (R134a) ·续

| CW1H__WDBMANNA |         |       |       |       |       |       |       |       |       |       |       |       |       |       |      |
|----------------|---------|-------|-------|-------|-------|-------|-------|-------|-------|-------|-------|-------|-------|-------|------|
| 机组型号           | 0135    | 0155  | 0175  | 0185  | 0220  | 0245  | 0285  | 0330  | 0375  | 0400  | 0425  | 0470  | 0530  | 0590  |      |
|                | 137.4   | 155.7 | 175.2 | 188.7 | 221.0 | 248.6 | 286.7 | 333.6 | 377.6 | 403.6 | 426.1 | 471.8 | 532.8 | 594.9 |      |
| 制冷能力           | 118164  |       |       |       |       |       |       |       |       |       |       |       |       |       |      |
| kW             | 1       | 1     | 1     | 1     | 1     | 1     | 1     | 1     | 1     | 1     | 1     | 1     | 1     | 1     |      |
|                | 37.9    | 42.3  | 47.4  | 51.1  | 57.2  | 63.2  | 72.1  | 85.4  | 95.6  | 101.1 | 107.8 | 118.8 | 132.7 | 150.7 |      |
| 数量             | 1       |       |       |       |       |       |       |       |       |       |       |       |       |       |      |
| 输入功率           | kW      |       |       |       |       |       |       |       |       |       |       |       |       |       |      |
| 压缩机            | R134a   |       |       |       |       |       |       |       |       |       |       |       |       |       |      |
| 蒸发器            | 管壳干式蒸发器 |       |       |       |       |       |       |       |       |       |       |       |       |       |      |
| 形式             | 8/3     |       |       |       |       |       |       |       |       |       |       |       |       |       |      |
|                | 进出水温    | °C    |       |       |       |       |       |       |       |       |       |       |       |       |      |
| 水流量            | 25.7    | 29.2  | 32.8  | 35.4  | 41.4  | 46.4  | 53.8  | 62.5  | 70.8  | 75.7  | 80.0  | 88.5  | 100.0 | 111.6 |      |
| 进出水管           | 89      | 89    | 89    | 89    | 108   | 108   | 108   | 108   | 133   | 133   | 133   | 133   | 159   | 159   |      |
| 水压降            | kPa     |       |       |       |       |       |       |       |       |       |       |       |       |       |      |
| 形式             | ≤ 70    |       |       |       |       |       |       |       |       |       |       |       |       |       |      |
|                | 进出水温    | °C    |       |       |       |       |       |       |       |       |       |       |       |       |      |
| 水流量            | 30.3    | 34.2  | 38.5  | 41.5  | 48.1  | 54.0  | 62.1  | 72.5  | 81.9  | 87.3  | 92.4  | 102.2 | 115.2 | 129.0 |      |
| 进出水管           | 89      | 89    | 89    | 108   | 108   | 108   | 108   | 133   | 133   | 133   | 133   | 133   | 159   | 159   |      |
| 水压降            | kPa     |       |       |       |       |       |       |       |       |       |       |       |       |       |      |
| 形式             | ≤ 70    |       |       |       |       |       |       |       |       |       |       |       |       |       |      |
|                | 长       | 2600  | 2600  | 2600  | 2600  | 2600  | 3200  | 3200  | 3200  | 3200  | 3200  | 3200  | 3700  | 3700  | 3700 |
| 宽              | 1000    | 1000  | 1200  | 1200  | 1200  | 1200  | 1200  | 1200  | 1200  | 1500  | 1500  | 1500  | 1500  | 1600  |      |
| 高              | 2000    | 2000  | 2100  | 2100  | 2200  | 2200  | 2200  | 2300  | 2300  | 2300  | 2400  | 2600  | 2600  | 2700  |      |
| 净重             | 2000    | 2200  | 2500  | 2500  | 3000  | 3000  | 3200  | 3500  | 3500  | 4000  | 4000  | 4500  | 4500  | 5000  |      |
| 运行重量           | 2500    | 2700  | 3000  | 3000  | 3700  | 3700  | 4000  | 4300  | 4300  | 4800  | 4800  | 5500  | 5500  | 6000  |      |

注：1、电源制式：3P/380V/50Hz，电压波动范围±10%；  
 2、机组进出口采用法兰连接，如需其它连接方式请在订货时说明；  
 3、由于技术改进，机组的参数、外形尺寸、机组重量等可能有所偏差，具体以实际设计为准；  
 4、以上机型仅为标准机型，可以按照用户需求进行特殊设计。

高温水冷干式盐水机组技术参数表 (R507A)

| 机组型号 |        | CW1H___WDGPANNA |       |       |       |       |       |       |       |       |       |       |       |       |       |       |  |
|------|--------|-----------------|-------|-------|-------|-------|-------|-------|-------|-------|-------|-------|-------|-------|-------|-------|--|
| 制冷能力 | kW     | 0095            | 0120  | 0140  | 0165  | 0190  | 0230  | 0255  | 0275  | 0315  | 0350  | 0400  | 0440  | 0475  | 0550  |       |  |
|      | kCal/h | 95.7            | 121.7 | 142.0 | 166.3 | 192.3 | 232.0 | 258.0 | 276.7 | 317.8 | 352.1 | 403.2 | 444.4 | 475.1 | 553.9 |       |  |
| 压缩机  | 数量     | 1               | 1     | 1     | 1     | 1     | 1     | 1     | 1     | 1     | 1     | 1     | 1     | 1     | 1     |       |  |
|      | 输入功率   | 26.9            | 34.2  | 39.9  | 46.8  | 54.1  | 65.2  | 72.5  | 77.8  | 101.3 | 112.0 | 128.6 | 141.6 | 151.2 | 176.2 |       |  |
| 蒸发器  |        | 管壳干式蒸发器         |       |       |       |       |       |       |       |       |       |       |       |       |       |       |  |
| 形式   |        | 8/3             |       |       |       |       |       |       |       |       |       |       |       |       |       |       |  |
| 形式   |        | ≤ 70            |       |       |       |       |       |       |       |       |       |       |       |       |       |       |  |
| 形式   |        | 管壳式冷凝器          |       |       |       |       |       |       |       |       |       |       |       |       |       |       |  |
| 形式   |        | 30/35           |       |       |       |       |       |       |       |       |       |       |       |       |       |       |  |
| 冷凝器  | 进出水温   | °C              |       |       |       |       |       |       |       |       |       |       |       |       |       |       |  |
|      | 水流量    | 18.1            | 23.1  | 27.0  | 31.5  | 36.9  | 42.7  | 51.5  | 57.2  | 61.4  | 72.6  | 80.3  | 92.0  | 101.5 | 108.4 | 126.4 |  |
|      | 进出水管   | 76              | 76    | 89    | 89    | 89    | 108   | 108   | 108   | 108   | 133   | 133   | 133   | 159   | 159   | 159   |  |
|      | 水压降    | kPa             |       |       |       |       |       |       |       |       |       |       |       |       |       |       |  |
| 外形尺寸 | 形式     | ≤ 70            |       |       |       |       |       |       |       |       |       |       |       |       |       |       |  |
|      | 长      | 2500            | 2500  | 2500  | 2500  | 2500  | 3200  | 3200  | 3200  | 3200  | 3200  | 3200  | 3700  | 3700  | 3700  | 3700  |  |
|      | 宽      | 1200            | 1200  | 1200  | 1300  | 1300  | 1400  | 1400  | 1400  | 1500  | 1500  | 1600  | 1700  | 1700  | 1700  | 1700  |  |
|      | 高      | 1800            | 1800  | 1800  | 2000  | 2000  | 2100  | 2100  | 2100  | 2200  | 2300  | 2400  | 2500  | 2500  | 2500  | 2500  |  |
| 机组重量 | 净重     | 1200            | 1200  | 1500  | 1500  | 1800  | 1800  | 1800  | 2100  | 2100  | 2500  | 3000  | 3500  | 3500  | 4000  | 4000  |  |
|      | 运行重量   | 1500            | 1500  | 1800  | 1800  | 2200  | 2200  | 2200  | 2500  | 2500  | 3000  | 3800  | 4200  | 4200  | 4800  | 4800  |  |

- 注：1、电源制式：3P/380V/50Hz，电压波动范围±10%；  
 2、机组进出口采用法兰连接，如需其它连接方式请在订货时说明；  
 3、由于技术改进，机组的参数、外形尺寸、机组重量等可能有所偏差，具体以实际设计为准；  
 4、以上机型仅为标准机型，可以按照用户需求进行特殊设计。

高温水冷干式盐水机组技术参数表 (R507A) ·续

| 机组型号 |        | CW2H___WDGPANNA |       |       |       |       |       |       |       |       |       |       |       |       |        |      |  |
|------|--------|-----------------|-------|-------|-------|-------|-------|-------|-------|-------|-------|-------|-------|-------|--------|------|--|
| 制冷能力 | kW     | 0190            | 0240  | 0280  | 0330  | 0380  | 0460  | 0515  | 0550  | 0635  | 0700  | 0805  | 0885  | 0950  | 1105   |      |  |
|      | kCal/h | 191.4           | 243.4 | 284.0 | 332.6 | 384.6 | 464.0 | 516.0 | 553.4 | 635.6 | 704.4 | 806.4 | 888.8 | 950.2 | 1107.8 |      |  |
| 压缩机  | 数量     | 2               | 2     | 2     | 2     | 2     | 2     | 2     | 2     | 2     | 2     | 2     | 2     | 2     | 2      |      |  |
|      | 输入功率   | 53.8            | 68.4  | 79.8  | 93.6  | 108.2 | 130.4 | 145.0 | 155.6 | 202.6 | 224.0 | 257.2 | 283.2 | 302.4 | 352.4  |      |  |
| 蒸发器  |        | 管壳干式蒸发器         |       |       |       |       |       |       |       |       |       |       |       |       |        |      |  |
| 形式   |        | 8/3             |       |       |       |       |       |       |       |       |       |       |       |       |        |      |  |
| 形式   |        | ≤ 70            |       |       |       |       |       |       |       |       |       |       |       |       |        |      |  |
| 形式   |        | 管壳式冷凝器          |       |       |       |       |       |       |       |       |       |       |       |       |        |      |  |
| 形式   |        | 30/35           |       |       |       |       |       |       |       |       |       |       |       |       |        |      |  |
| 冷凝器  | 进出水温   | °C              |       |       |       |       |       |       |       |       |       |       |       |       |        |      |  |
|      | 水流量    | 42.5            | 54.0  | 63.0  | 73.8  | 85.4  | 103.0 | 114.4 | 122.8 | 145.2 | 160.6 | 184.0 | 203.0 | 216.8 | 252.8  |      |  |
|      | 进出水管   | 108             | 108   | 108   | 133   | 133   | 159   | 159   | 159   | 159   | 159   | 219   | 219   | 219   | 219    | 219  |  |
|      | 水压降    | kPa             |       |       |       |       |       |       |       |       |       |       |       |       |        |      |  |
| 外形尺寸 | 形式     | ≤ 70            |       |       |       |       |       |       |       |       |       |       |       |       |        |      |  |
|      | 长      | 3200            | 3200  | 3200  | 3200  | 3200  | 3700  | 3700  | 3700  | 3700  | 3700  | 3700  | 4200  | 4200  | 4200   | 4200 |  |
|      | 宽      | 2200            | 2200  | 2200  | 2200  | 2300  | 2350  | 2350  | 2350  | 2400  | 2400  | 2400  | 2400  | 2400  | 2500   | 2500 |  |
|      | 高      | 2000            | 2000  | 2000  | 2100  | 2100  | 2200  | 2200  | 2200  | 2300  | 2300  | 2300  | 2400  | 2400  | 2400   | 2400 |  |
| 机组重量 | 净重     | 3000            | 3500  | 3500  | 4000  | 4000  | 4500  | 4500  | 5000  | 5000  | 5000  | 5000  | 6000  | 6000  | 6500   | 6500 |  |
|      | 运行重量   | 3600            | 4200  | 4200  | 4800  | 4800  | 5400  | 5400  | 6000  | 6000  | 6000  | 6000  | 7000  | 7000  | 7500   | 7500 |  |

- 注：1、电源制式：3P/380V/50Hz，电压波动范围±10%；  
 2、机组进出口采用法兰连接，如需其它连接方式请在订货时说明；  
 3、由于技术改进，机组的参数、外形尺寸、机组重量等可能有所偏差，具体以实际设计为准；  
 4、以上机型仅为标准机型，可以按照用户需求进行特殊设计。

高温水冷干式盐水机组技术参数表 (R507A) ·续

| 机组型号 |        | CW1H__WDBPANNA  |        |        |        |        |        |        |        |        |        |        |        |        |        |  |  |
|------|--------|-----------------|--------|--------|--------|--------|--------|--------|--------|--------|--------|--------|--------|--------|--------|--|--|
|      |        | 0095            | 0120   | 0140   | 0165   | 0190   | 0230   | 0255   | 0275   | 0315   | 0350   | 0400   | 0440   | 0475   | 0550   |  |  |
| 制冷能力 | kW     | 95.7            | 121.7  | 142.0  | 166.3  | 192.3  | 232.0  | 258.0  | 276.7  | 317.8  | 352.1  | 403.2  | 444.4  | 475.1  | 553.9  |  |  |
|      | kCal/h | 82302           | 104662 | 122120 | 143018 | 165378 | 199520 | 221880 | 237962 | 273308 | 302806 | 346752 | 382184 | 408586 | 476354 |  |  |
| 压缩机  | 数量     | 1               | 1      | 1      | 1      | 1      | 1      | 1      | 1      | 1      | 1      | 1      | 1      | 1      | 1      |  |  |
|      | 输入功率   | 26.9            | 34.2   | 39.9   | 46.8   | 54.1   | 65.2   | 72.5   | 77.8   | 101.3  | 112.0  | 128.6  | 141.6  | 151.2  | 176.2  |  |  |
| 压缩机  |        | 满载: 75-50%, min |        |        |        |        |        |        |        |        |        |        |        |        |        |  |  |
| 启动方式 |        | Y/△             |        |        |        |        |        |        |        |        |        |        |        |        |        |  |  |
| 制冷剂  |        | R507A           |        |        |        |        |        |        |        |        |        |        |        |        |        |  |  |
| 形式   |        | 管壳干式蒸发器         |        |        |        |        |        |        |        |        |        |        |        |        |        |  |  |
| 蒸发器  | 形式     | 8/3             |        |        |        |        |        |        |        |        |        |        |        |        |        |  |  |
|      | 进出水温   | °C              |        |        |        |        |        |        |        |        |        |        |        |        |        |  |  |
|      | 水流量    | 17.9            | 22.8   | 26.6   | 31.2   | 36.0   | 43.0   | 48.4   | 51.9   | 59.6   | 66.0   | 75.6   | 83.3   | 89.1   | 103.9  |  |  |
|      | 进出水管   | 76              | 76     | 89     | 89     | 89     | 108    | 108    | 108    | 108    | 133    | 133    | 133    | 133    | 159    |  |  |
| 冷凝器  | 水压降    | kPa             |        |        |        |        |        |        |        |        |        |        |        |        |        |  |  |
|      | 形式     | ≤ 70            |        |        |        |        |        |        |        |        |        |        |        |        |        |  |  |
|      | 进出水温   | °C              |        |        |        |        |        |        |        |        |        |        |        |        |        |  |  |
|      | 水流量    | 21.2            | 27.0   | 31.5   | 36.9   | 42.7   | 51.5   | 57.2   | 61.4   | 72.6   | 80.3   | 92.0   | 101.5  | 108.4  | 126.4  |  |  |
| 外形尺寸 | 进出水管   | 76              | 89     | 89     | 89     | 108    | 108    | 108    | 108    | 133    | 133    | 133    | 159    | 159    | 159    |  |  |
|      | 水压降    | kPa             |        |        |        |        |        |        |        |        |        |        |        |        |        |  |  |
|      | 长      | 2500            | 2500   | 2500   | 2500   | 2500   | 3200   | 3200   | 3200   | 3200   | 3200   | 3200   | 3700   | 3700   | 3700   |  |  |
|      | 宽      | 1200            | 1200   | 1200   | 1300   | 1300   | 1400   | 1400   | 1500   | 1500   | 1500   | 1600   | 1700   | 1700   | 1700   |  |  |
| 机组重量 | 高      | 1800            | 1800   | 1800   | 2000   | 2000   | 2100   | 2100   | 2200   | 2300   | 2400   | 2500   | 2500   | 2500   | 2500   |  |  |
|      | 净重     | 1200            | 1200   | 1500   | 1500   | 1800   | 1800   | 2100   | 2100   | 2500   | 2500   | 3000   | 3000   | 3500   | 4000   |  |  |
| 机组重量 | 运行重量   | 1500            | 1500   | 1800   | 1800   | 2200   | 2200   | 2500   | 2500   | 3000   | 3000   | 3800   | 4200   | 4200   | 4800   |  |  |

- 注: 1、电源制式: 3P/380V/50Hz, 电压波动范围±10%;  
 2、机组进出口采用法兰连接, 如需其它连接方式请在订货时说明;  
 3、由于技术改进, 机组的参数、外形尺寸、机组重量等可能有所偏差, 最终以实际设计为准;  
 4、以上机型仅为标准机型, 可以按照用户需求进行特殊设计。

高温水冷干式盐水机组技术参数表 (R507A) ·续

| 机组型号 |        | CW2H__WDBPANNA  |        |        |        |        |        |        |        |        |        |        |        |        |        |  |  |
|------|--------|-----------------|--------|--------|--------|--------|--------|--------|--------|--------|--------|--------|--------|--------|--------|--|--|
|      |        | 0190            | 0240   | 0280   | 0330   | 0380   | 0460   | 0515   | 0550   | 0635   | 0700   | 0805   | 0885   | 0950   | 1105   |  |  |
| 制冷能力 | kW     | 191.4           | 243.4  | 284.0  | 332.6  | 384.6  | 464.0  | 516.0  | 553.4  | 635.6  | 704.4  | 806.4  | 888.8  | 950.2  | 1107.8 |  |  |
|      | kCal/h | 164604          | 209324 | 244240 | 286036 | 330756 | 399040 | 443760 | 475924 | 546616 | 605784 | 693504 | 764368 | 817172 | 952708 |  |  |
| 压缩机  | 数量     | 2               | 2      | 2      | 2      | 2      | 2      | 2      | 2      | 2      | 2      | 2      | 2      | 2      | 2      |  |  |
|      | 输入功率   | 53.8            | 68.4   | 79.8   | 93.6   | 108.2  | 130.4  | 145.0  | 155.6  | 202.6  | 224.0  | 257.2  | 283.2  | 302.4  | 352.4  |  |  |
| 压缩机  |        | 满载: 75-50%, min |        |        |        |        |        |        |        |        |        |        |        |        |        |  |  |
| 启动方式 |        | Y/△             |        |        |        |        |        |        |        |        |        |        |        |        |        |  |  |
| 制冷剂  |        | R507A           |        |        |        |        |        |        |        |        |        |        |        |        |        |  |  |
| 形式   |        | 管壳干式蒸发器         |        |        |        |        |        |        |        |        |        |        |        |        |        |  |  |
| 蒸发器  | 形式     | 8/3             |        |        |        |        |        |        |        |        |        |        |        |        |        |  |  |
|      | 进出水温   | °C              |        |        |        |        |        |        |        |        |        |        |        |        |        |  |  |
|      | 水流量    | 35.9            | 45.6   | 53.2   | 62.4   | 72.1   | 87.0   | 96.8   | 103.8  | 119.2  | 132.1  | 151.2  | 166.7  | 178.2  | 207.8  |  |  |
|      | 进出水管   | 89              | 108    | 108    | 108    | 133    | 133    | 133    | 159    | 159    | 159    | 159    | 159    | 159    | 219    |  |  |
| 冷凝器  | 水压降    | kPa             |        |        |        |        |        |        |        |        |        |        |        |        |        |  |  |
|      | 形式     | ≤ 70            |        |        |        |        |        |        |        |        |        |        |        |        |        |  |  |
|      | 进出水温   | °C              |        |        |        |        |        |        |        |        |        |        |        |        |        |  |  |
|      | 水流量    | 42.5            | 54.0   | 63.0   | 73.8   | 85.4   | 103.0  | 114.4  | 122.8  | 145.2  | 160.6  | 184.0  | 203.0  | 216.8  | 252.8  |  |  |
| 外形尺寸 | 进出水管   | 108             | 108    | 108    | 133    | 133    | 159    | 159    | 159    | 159    | 219    | 219    | 219    | 219    | 219    |  |  |
|      | 水压降    | kPa             |        |        |        |        |        |        |        |        |        |        |        |        |        |  |  |
|      | 长      | 3200            | 3200   | 3200   | 3200   | 3700   | 3700   | 3700   | 3700   | 3700   | 3700   | 3700   | 4200   | 4200   | 4200   |  |  |
|      | 宽      | 2200            | 2200   | 2200   | 2200   | 2300   | 2350   | 2350   | 2350   | 2400   | 2400   | 2400   | 2400   | 2400   | 2500   |  |  |
| 机组重量 | 高      | 2000            | 2000   | 2000   | 2100   | 2100   | 2200   | 2200   | 2200   | 2300   | 2300   | 2400   | 2400   | 2400   | 2400   |  |  |
|      | 净重     | 3000            | 3500   | 3500   | 4000   | 4000   | 4500   | 4500   | 5000   | 5000   | 5000   | 5000   | 6000   | 6000   | 6500   |  |  |
| 机组重量 | 运行重量   | 3600            | 4200   | 4200   | 4800   | 4800   | 5400   | 5400   | 6000   | 6000   | 6000   | 7000   | 7000   | 7000   | 7500   |  |  |

- 注: 1、电源制式: 3P/380V/50Hz, 电压波动范围±10%;  
 2、机组进出口采用法兰连接, 如需其它连接方式请在订货时说明;  
 3、由于技术改进, 机组的参数、外形尺寸、机组重量等可能有所偏差, 最终以实际设计为准;  
 4、以上机型仅为标准机型, 可以按照用户需求进行特殊设计。

高温水冷满液式盐水机组技术参数表 (R507A)

| 机组型号 | CW1H__WFGPANNA |                |        |        | CW2H__WFGPANNA |        |        |        |        |        |        |         |
|------|----------------|----------------|--------|--------|----------------|--------|--------|--------|--------|--------|--------|---------|
|      | 0515           | 0600           | 0555   | 0595   | 0685           | 0760   | 0870   | 0960   | 1030   | 1200   |        |         |
| 制冷能力 | kW             |                | 515.0  | 600.5  | 555.2          | 595.2  | 689.0  | 763.4  | 874.2  | 963.4  | 1030.0 | 1201.0  |
|      | kCal/h         |                | 442900 | 516430 | 477472         | 511872 | 592540 | 656524 | 751812 | 828524 | 885800 | 1032860 |
| 压缩机  | 数量             | 台              | 1      | 1      | 2              | 2      | 2      | 2      | 2      | 2      | 2      | 2       |
|      | 输入功率           | kW             | 153.5  | 179.0  | 143.8          | 154.2  | 205.6  | 227.6  | 261.2  | 287.6  | 307.0  | 358.0   |
| 能调   |                | 满载-75-50%, min |        |        |                |        |        |        |        |        |        |         |
| 启动方式 |                | Y/△            |        |        |                |        |        |        |        |        |        |         |
| 制冷剂  |                | R507A          |        |        |                |        |        |        |        |        |        |         |
| 形式   |                | 管壳满液式蒸发器       |        |        |                |        |        |        |        |        |        |         |
| 形式   |                | 8/3            |        |        |                |        |        |        |        |        |        |         |
| 蒸发器  | 进出水温           | °C             |        |        |                |        |        |        |        |        |        |         |
|      | 水流量            | m³/h           | 92.4   | 107.7  | 99.6           | 106.8  | 123.6  | 136.9  | 156.8  | 172.8  | 184.7  | 215.4   |
| 进出水管 | mm             | 133            | 159    | 159    | 159            | 159    | 159    | 159    | 159    | 219    | 219    | 219     |
|      | 水压降            | kPa            | ≤ 70   |        |                |        |        |        |        |        |        |         |
| 形式   |                | 管壳式水冷冷凝器       |        |        |                |        |        |        |        |        |        |         |
| 形式   |                | 30/35          |        |        |                |        |        |        |        |        |        |         |
| 冷凝器  | 进出水温           | °C             |        |        |                |        |        |        |        |        |        |         |
|      | 水流量            | m³/h           | 116.0  | 135.3  | 121.3          | 130.1  | 155.3  | 172.0  | 197.0  | 217.1  | 232.0  | 270.6   |
| 进出水管 | mm             | 159            | 159    | 159    | 159            | 159    | 159    | 159    | 159    | 219    | 219    | 219     |
|      | 水压降            | kPa            | ≤ 70   |        |                |        |        |        |        |        |        |         |
| 外形尺寸 | 长              | mm             | 4200   | 4200   | 4200           | 4200   | 4200   | 4200   | 4200   | 4200   | 4200   | 4200    |
|      | 宽              | mm             | 1600   | 1600   | 2300           | 2350   | 2350   | 2350   | 2400   | 2400   | 2400   | 2400    |
| 净重   | mm             | 2400           | 2400   | 2100   | 2200           | 2200   | 2200   | 2300   | 2300   | 2300   | 2400   |         |
|      | kg             | 4000           | 4500   | 5000   | 5000           | 5500   | 5500   | 6500   | 6500   | 7000   | 8000   |         |
| 运行重量 | kg             | 4800           | 5300   | 6000   | 6000           | 6500   | 6500   | 7500   | 7500   | 8500   |        |         |

- 注：1、电源制式：3P/380V/50Hz，电压波动范围±10%；  
 2、机组进出口采用法兰连接，如需其它连接方式请在订货时说明；  
 3、由于技术改进，机组的参数、外形尺寸、机组重量等可能有所偏差，具体以实际设计为准；  
 4、以上机型仅为标准机型，可以按照用户需求进行特殊设计。

中温水冷干式盐水机组技术参数表 (R507A)

| 机组型号 | CW1M__WDGPANAA |                |       |       |       |       |       |        |        |        |        |        |        |        |        |
|------|----------------|----------------|-------|-------|-------|-------|-------|--------|--------|--------|--------|--------|--------|--------|--------|
|      | 0050           | 0070           | 0080  | 0095  | 0110  | 0135  | 0150  | 0160   | 0180   | 0205   | 0235   | 0270   | 0290   | 0340   |        |
| 制冷能力 | kW             |                | 54.3  | 72.6  | 84.7  | 98.1  | 113.4 | 136.9  | 152.2  | 161.7  | 184.8  | 206.7  | 239.3  | 270.4  | 290.1  |
|      | kCal/h         |                | 46698 | 62436 | 72842 | 84366 | 97524 | 117734 | 130892 | 139062 | 158928 | 177762 | 205798 | 232544 | 249486 |
| 压缩机  | 数量             | 台              | 1     | 1     | 1     | 1     | 1     | 1      | 1      | 1      | 1      | 1      | 1      | 1      |        |
|      | 输入功率           | kW             | 27.4  | 34.0  | 38.7  | 47.1  | 54.7  | 65.7   | 72.9   | 78.0   | 86.1   | 95.3   | 109.2  | 120.3  | 128.4  |
| 能调   |                | 满载-75-50%, min |       |       |       |       |       |        |        |        |        |        |        |        |        |
| 启动方式 |                | Y/△            |       |       |       |       |       |        |        |        |        |        |        |        |        |
| 制冷剂  |                | R507A          |       |       |       |       |       |        |        |        |        |        |        |        |        |
| 形式   |                | 管壳干式蒸发器        |       |       |       |       |       |        |        |        |        |        |        |        |        |
| 形式   |                | -5/-10         |       |       |       |       |       |        |        |        |        |        |        |        |        |
| 蒸发器  | 进出水温           | °C             |       |       |       |       |       |        |        |        |        |        |        |        |        |
|      | 水流量            | m³/h           | 10.5  | 14.0  | 16.4  | 19.0  | 21.9  | 26.5   | 29.5   | 31.3   | 35.8   | 40.0   | 46.3   | 52.3   | 56.1   |
| 进出水管 | mm             | 57             | 57    | 76    | 76    | 76    | 89    | 89     | 89     | 89     | 89     | 89     | 108    | 108    |        |
|      | 水压降            | kPa            | ≤ 70  |       |       |       |       |        |        |        |        |        |        |        |        |
| 形式   |                | 管壳式冷凝器         |       |       |       |       |       |        |        |        |        |        |        |        |        |
| 形式   |                | 30/35          |       |       |       |       |       |        |        |        |        |        |        |        |        |
| 冷凝器  | 进出水温           | °C             |       |       |       |       |       |        |        |        |        |        |        |        |        |
|      | 水流量            | m³/h           | 14.1  | 18.5  | 21.4  | 25.1  | 29.1  | 35.0   | 39.0   | 41.5   | 46.9   | 52.3   | 60.3   | 67.6   | 72.5   |
| 进出水管 | mm             | 57             | 76    | 76    | 89    | 89    | 89    | 89     | 108    | 108    | 108    | 108    | 133    | 133    |        |
|      | 水压降            | kPa            | ≤ 70  |       |       |       |       |        |        |        |        |        |        |        |        |
| 外形尺寸 | 长              | mm             | 2800  | 2800  | 2800  | 2800  | 2800  | 2800   | 2800   | 2800   | 2800   | 2800   | 3300   | 3300   |        |
|      | 宽              | mm             | 1300  | 1300  | 1300  | 1300  | 1400  | 1400   | 1400   | 1400   | 1400   | 1400   | 1500   | 1500   |        |
| 净重   | mm             | 1500           | 1700  | 1800  | 1800  | 1800  | 1800  | 1800   | 1800   | 1800   | 1800   | 2050   | 2050   |        |        |
|      | kg             | 1500           | 1500  | 1500  | 1500  | 1800  | 1800  | 2100   | 2100   | 2100   | 2500   | 2500   | 3000   |        |        |
| 运行重量 | kg             | 1800           | 1800  | 1800  | 1800  | 2200  | 2200  | 2500   | 2500   | 2500   | 3000   | 3000   | 3600   |        |        |

- 注：1、电源制式：3P/380V/50Hz，电压波动范围±10%；  
 2、机组进出口采用法兰连接，如需其它连接方式请在订货时说明；  
 3、由于技术改进，机组的参数、外形尺寸、机组重量等可能有所偏差，具体以实际设计为准；  
 4、以上机型仅为标准机型，可以按照用户需求进行特殊设计。



中温水冷干式盐水机组技术参数表 (R507A) ·续

| 机组型号 |        | CW2M__WDGPANAA |        |        |        |        |        |        |        |        |        |        |        |        |        |  |  |
|------|--------|----------------|--------|--------|--------|--------|--------|--------|--------|--------|--------|--------|--------|--------|--------|--|--|
|      |        | 0105           | 0145   | 0165   | 0195   | 0225   | 0270   | 0300   | 0320   | 0365   | 0410   | 0475   | 0540   | 0580   | 0680   |  |  |
| 制冷能力 | kW     | 108.6          | 145.2  | 165.4  | 196.2  | 226.8  | 273.8  | 304.4  | 324.4  | 369.6  | 413.4  | 478.6  | 540.8  | 580.2  | 680.2  |  |  |
|      | kCal/h | 93396          | 124872 | 142244 | 168732 | 195048 | 235468 | 261784 | 278984 | 317856 | 355524 | 411596 | 465088 | 498972 | 584972 |  |  |
| 压缩机  | 数量     | 2              | 2      | 2      | 2      | 2      | 2      | 2      | 2      | 2      | 2      | 2      | 2      | 2      | 2      |  |  |
|      | 输入功率   | 54.8           | 77.6   | 94.2   | 94.2   | 109.4  | 131.4  | 145.8  | 156.0  | 172.2  | 190.6  | 218.4  | 240.6  | 256.8  | 298.8  |  |  |
| 启动方式 |        | 满载-75-50%, min |        |        |        |        |        |        |        |        |        |        |        |        |        |  |  |
| 制冷剂  |        | Y/a            |        |        |        |        |        |        |        |        |        |        |        |        |        |  |  |
| 形式   |        | R507A          |        |        |        |        |        |        |        |        |        |        |        |        |        |  |  |
| 形式   |        | 管壳干式蒸发器        |        |        |        |        |        |        |        |        |        |        |        |        |        |  |  |
| 形式   |        | -5/-10         |        |        |        |        |        |        |        |        |        |        |        |        |        |  |  |
| 蒸发器  | 进出水温   | °C             |        |        |        |        |        |        |        |        |        |        |        |        |        |  |  |
|      | 水流量    | 21.0           | 28.0   | 32.8   | 38.0   | 43.8   | 53.0   | 59.0   | 62.6   | 71.6   | 80.0   | 92.6   | 104.6  | 112.2  | 131.6  |  |  |
| 冷凝器  | 进出水管   | 76             | 89     | 89     | 89     | 108    | 108    | 108    | 133    | 133    | 133    | 159    | 159    | 159    | 159    |  |  |
|      | 水压降    | ≤ 70           |        |        |        |        |        |        |        |        |        |        |        |        |        |  |  |
| 形式   |        | 管壳式冷凝器         |        |        |        |        |        |        |        |        |        |        |        |        |        |  |  |
| 形式   |        | 30/35          |        |        |        |        |        |        |        |        |        |        |        |        |        |  |  |
| 外形尺寸 | 进出水温   | °C             |        |        |        |        |        |        |        |        |        |        |        |        |        |  |  |
|      | 水流量    | 28.2           | 37.0   | 42.8   | 50.2   | 58.2   | 70.0   | 78.0   | 83.0   | 93.8   | 104.6  | 120.6  | 135.2  | 145.0  | 169.6  |  |  |
| 机组重量 | 进出水管   | 89             | 89     | 108    | 108    | 108    | 133    | 133    | 133    | 133    | 159    | 159    | 159    | 159    | 219    |  |  |
|      | 水压降    | ≤ 70           |        |        |        |        |        |        |        |        |        |        |        |        |        |  |  |
| 外形尺寸 | 长      | 2800           | 2800   | 2800   | 3300   | 3300   | 3300   | 3300   | 3300   | 3800   | 3800   | 3800   | 3800   | 3800   | 3800   |  |  |
|      | 宽      | 2100           | 2200   | 2200   | 2200   | 2300   | 2300   | 2300   | 2350   | 2350   | 2400   | 2400   | 2400   | 2400   | 2400   |  |  |
| 机组重量 | 高      | 1800           | 1800   | 1900   | 2000   | 2050   | 2050   | 2150   | 2150   | 2150   | 2150   | 2150   | 2150   | 2150   | 2150   |  |  |
|      | 净重     | 3500           | 3500   | 4000   | 4000   | 4500   | 4500   | 5000   | 5000   | 5500   | 5500   | 6000   | 6000   | 6500   | 6500   |  |  |
| 机组重量 | 运行重量   | 4200           | 4200   | 4800   | 4800   | 5400   | 5400   | 6000   | 6000   | 6500   | 6500   | 7000   | 7000   | 7500   | 7500   |  |  |

- 注：1、电源制式：3P/380V/50Hz，电压波动范围±10%；  
 2、机组进出口采用法兰连接，如需其它连接方式请在订货时说明；  
 3、由于技术改进，机组的参数、外形尺寸、机组重量等可能有所偏差，具体以实际设计为准；  
 4、以上机型仅为标准机型，可以按照用户需求进行特殊设计。

中温水冷干式盐水机组技术参数表 (R507A) ·续

| 机组型号 |        | CW1M__WDBPANAA |       |       |       |       |        |        |        |        |        |        |        |        |        |  |  |
|------|--------|----------------|-------|-------|-------|-------|--------|--------|--------|--------|--------|--------|--------|--------|--------|--|--|
|      |        | 0050           | 0070  | 0080  | 0095  | 0110  | 0135   | 0150   | 0160   | 0180   | 0205   | 0235   | 0270   | 0290   | 0340   |  |  |
| 制冷能力 | kW     | 54.3           | 72.6  | 84.7  | 98.1  | 113.4 | 136.9  | 152.2  | 161.7  | 184.8  | 206.7  | 239.3  | 270.4  | 290.1  | 340.1  |  |  |
|      | kCal/h | 46698          | 62436 | 72842 | 84366 | 97524 | 117734 | 130892 | 139062 | 158928 | 177762 | 205798 | 232544 | 249486 | 292486 |  |  |
| 压缩机  | 数量     | 1              | 1     | 1     | 1     | 1     | 1      | 1      | 1      | 1      | 1      | 1      | 1      | 1      | 1      |  |  |
|      | 输入功率   | 27.4           | 34.0  | 38.7  | 47.1  | 54.7  | 65.7   | 72.9   | 78.0   | 86.1   | 95.3   | 109.2  | 120.3  | 128.4  | 149.9  |  |  |
| 启动方式 |        | 满载-75-50%, min |       |       |       |       |        |        |        |        |        |        |        |        |        |  |  |
| 制冷剂  |        | Y/a            |       |       |       |       |        |        |        |        |        |        |        |        |        |  |  |
| 形式   |        | R507A          |       |       |       |       |        |        |        |        |        |        |        |        |        |  |  |
| 形式   |        | 管壳干式蒸发器        |       |       |       |       |        |        |        |        |        |        |        |        |        |  |  |
| 形式   |        | -5/-10         |       |       |       |       |        |        |        |        |        |        |        |        |        |  |  |
| 蒸发器  | 进出水温   | °C             |       |       |       |       |        |        |        |        |        |        |        |        |        |  |  |
|      | 水流量    | 10.9           | 14.6  | 17.0  | 19.7  | 22.8  | 27.4   | 30.5   | 32.5   | 37.0   | 41.5   | 48.0   | 54.3   | 58.2   | 68.3   |  |  |
| 冷凝器  | 进出水管   | 57             | 76    | 76    | 76    | 76    | 89     | 89     | 89     | 89     | 89     | 108    | 108    | 108    | 133    |  |  |
|      | 水压降    | ≤ 70           |       |       |       |       |        |        |        |        |        |        |        |        |        |  |  |
| 形式   |        | 管壳式冷凝器         |       |       |       |       |        |        |        |        |        |        |        |        |        |  |  |
| 形式   |        | 30/35          |       |       |       |       |        |        |        |        |        |        |        |        |        |  |  |
| 外形尺寸 | 进出水温   | °C             |       |       |       |       |        |        |        |        |        |        |        |        |        |  |  |
|      | 水流量    | 14.1           | 18.5  | 21.4  | 25.1  | 29.1  | 35.0   | 39.0   | 41.5   | 46.9   | 52.3   | 60.3   | 67.6   | 72.5   | 84.8   |  |  |
| 机组重量 | 进出水管   | 57             | 76    | 76    | 89    | 89    | 89     | 89     | 108    | 108    | 108    | 108    | 133    | 133    | 133    |  |  |
|      | 水压降    | ≤ 70           |       |       |       |       |        |        |        |        |        |        |        |        |        |  |  |
| 外形尺寸 | 长      | 2800           | 2800  | 2800  | 2800  | 2800  | 2800   | 2800   | 2800   | 2800   | 2800   | 2800   | 3300   | 3300   | 3300   |  |  |
|      | 宽      | 1300           | 1300  | 1300  | 1300  | 1400  | 1400   | 1400   | 1400   | 1400   | 1400   | 1400   | 1500   | 1500   | 1550   |  |  |
| 机组重量 | 高      | 1500           | 1700  | 1800  | 1800  | 1800  | 1800   | 1800   | 1800   | 1800   | 1800   | 2050   | 2050   | 2050   | 2050   |  |  |
|      | 净重     | 1500           | 1500  | 1500  | 1500  | 1800  | 1800   | 2100   | 2100   | 2100   | 2500   | 2500   | 2500   | 3000   | 3500   |  |  |
| 机组重量 | 运行重量   | 1800           | 1800  | 1800  | 1800  | 2200  | 2200   | 2500   | 2500   | 2500   | 3000   | 3000   | 3000   | 3600   | 4200   |  |  |

- 注：1、电源制式：3P/380V/50Hz，电压波动范围±10%；  
 2、机组进出口采用法兰连接，如需其它连接方式请在订货时说明；  
 3、由于技术改进，机组的参数、外形尺寸、机组重量等可能有所偏差，具体以实际设计为准；  
 4、以上机型仅为标准机型，可以按照用户需求进行特殊设计。

中温水冷干式盐水机组技术参数表 (R507A) ·续

| 机组型号 |        | CW2M___WD8PANAA |        |        |        |        |        |        |        |        |        |        |        |        |        |  |  |  |  |
|------|--------|-----------------|--------|--------|--------|--------|--------|--------|--------|--------|--------|--------|--------|--------|--------|--|--|--|--|
|      |        | 0105            | 0145   | 0165   | 0195   | 0225   | 0270   | 0300   | 0320   | 0365   | 0410   | 0475   | 0540   | 0580   | 0680   |  |  |  |  |
| 制冷能力 | kW     | 108.6           | 145.2  | 165.4  | 196.2  | 226.8  | 273.8  | 304.4  | 324.4  | 369.6  | 413.4  | 478.6  | 540.8  | 580.2  | 680.2  |  |  |  |  |
|      | kCal/h | 93396           | 124872 | 142244 | 168732 | 195048 | 235468 | 261784 | 278984 | 317856 | 355524 | 411596 | 465088 | 498972 | 584972 |  |  |  |  |
| 压缩机  | 数量     | 2               | 2      | 2      | 2      | 2      | 2      | 2      | 2      | 2      | 2      | 2      | 2      | 2      | 2      |  |  |  |  |
|      | 输入功率   | 54.8            | 77.6   | 94.2   | 94.2   | 109.4  | 131.4  | 145.8  | 156.0  | 172.2  | 190.6  | 218.4  | 240.6  | 256.8  | 298.8  |  |  |  |  |
| 压缩机  |        | 满载-75-50%, min  |        |        |        |        |        |        |        |        |        |        |        |        |        |  |  |  |  |
| 启动方式 |        | Y/△             |        |        |        |        |        |        |        |        |        |        |        |        |        |  |  |  |  |
| 制冷剂  |        | R507A           |        |        |        |        |        |        |        |        |        |        |        |        |        |  |  |  |  |
| 形式   |        | 管壳干式蒸发器         |        |        |        |        |        |        |        |        |        |        |        |        |        |  |  |  |  |
| 形式   |        | -5/-10          |        |        |        |        |        |        |        |        |        |        |        |        |        |  |  |  |  |
| 蒸发器  | 进出水温   | °C              |        |        |        |        |        |        |        |        |        |        |        |        |        |  |  |  |  |
|      | 水流量    | 21.8            | 29.2   | 34.0   | 39.4   | 45.6   | 54.8   | 61.0   | 65.0   | 74.0   | 83.0   | 96.0   | 108.6  | 116.4  | 136.4  |  |  |  |  |
| 冷凝器  | 进出水管   | 76              | 89     | 89     | 89     | 108    | 108    | 108    | 133    | 133    | 133    | 159    | 159    | 159    | 219    |  |  |  |  |
|      | 水压降    | kPa             |        |        |        |        |        |        |        |        |        |        |        |        |        |  |  |  |  |
| 形式   |        | 管壳式冷凝器          |        |        |        |        |        |        |        |        |        |        |        |        |        |  |  |  |  |
| 形式   |        | 30/35           |        |        |        |        |        |        |        |        |        |        |        |        |        |  |  |  |  |
| 外形尺寸 | 进出水温   | °C              |        |        |        |        |        |        |        |        |        |        |        |        |        |  |  |  |  |
|      | 水流量    | 28.2            | 37.0   | 42.8   | 50.2   | 58.2   | 70.0   | 78.0   | 83.0   | 93.8   | 104.6  | 120.6  | 135.2  | 145.0  | 169.6  |  |  |  |  |
| 机组重量 | 进出水管   | 89              | 89     | 108    | 108    | 108    | 133    | 133    | 133    | 159    | 159    | 159    | 159    | 159    | 219    |  |  |  |  |
|      | 水压降    | kPa             |        |        |        |        |        |        |        |        |        |        |        |        |        |  |  |  |  |
| 外形尺寸 | 长      | 2800            | 2800   | 2800   | 3300   | 3300   | 3300   | 3300   | 3300   | 3800   | 3800   | 3800   | 3800   | 3800   | 3800   |  |  |  |  |
|      | 宽      | 2100            | 2200   | 2200   | 2200   | 2300   | 2300   | 2300   | 2350   | 2350   | 2400   | 2400   | 2400   | 2400   | 2400   |  |  |  |  |
| 机组重量 | 高      | 1800            | 1800   | 1900   | 2000   | 2050   | 2050   | 2150   | 2150   | 2150   | 2150   | 2150   | 2150   | 2150   | 2150   |  |  |  |  |
|      | 净重     | 3500            | 3500   | 4000   | 4000   | 4500   | 4500   | 5000   | 5000   | 5500   | 5500   | 6000   | 6000   | 6500   | 6500   |  |  |  |  |
| 机组重量 | 运行重量   | 4200            | 4200   | 4800   | 4800   | 5400   | 5400   | 6000   | 6000   | 6500   | 6500   | 7000   | 7000   | 7500   | 7500   |  |  |  |  |

- 注: 1、电源制式: 3P/380V/50Hz, 电压波动范围±10%;  
 2、机组进出口采用法兰连接, 如需其它连接方式请在订货时说明;  
 3、由于技术改进, 机组的参数、外形尺寸、机组重量等可能有所偏差, 具体以实际设计为准;  
 4、以上机型仅为标准机型, 可以按照用户需求进行特殊设计。

低温水冷干式盐水机组技术参数表 (R507A)

| 机组型号 |        | CW1L___WD8PANAA |       |       |       |       |       |       |       |        |        |        |        |        |        |  |  |  |  |
|------|--------|-----------------|-------|-------|-------|-------|-------|-------|-------|--------|--------|--------|--------|--------|--------|--|--|--|--|
|      |        | 0040            | 0050  | 0060  | 0070  | 0080  | 0095  | 0105  | 0115  | 0145   | 0160   | 0190   | 0205   | 0215   | 0245   |  |  |  |  |
| 制冷能力 | kW     | 42.3            | 53.9  | 61.5  | 73.4  | 84.5  | 99.6  | 109.1 | 115.0 | 147.8  | 162.9  | 193.3  | 205.1  | 217.0  | 249.4  |  |  |  |  |
|      | kCal/h | 36378           | 46354 | 52890 | 63124 | 72670 | 85656 | 93826 | 98900 | 127108 | 140094 | 166238 | 176386 | 186620 | 214484 |  |  |  |  |
| 压缩机  | 数量     | 1               | 1     | 1     | 1     | 1     | 1     | 1     | 1     | 1      | 1      | 1      | 1      | 1      | 1      |  |  |  |  |
|      | 输入功率   | 28.3            | 33.7  | 37.3  | 45.4  | 52.2  | 61.3  | 66.9  | 70.9  | 90.3   | 98.2   | 114.5  | 118.1  | 123.7  | 141.7  |  |  |  |  |
| 压缩机  |        | 满载-75-50%, min  |       |       |       |       |       |       |       |        |        |        |        |        |        |  |  |  |  |
| 启动方式 |        | Y/△             |       |       |       |       |       |       |       |        |        |        |        |        |        |  |  |  |  |
| 制冷剂  |        | R507A           |       |       |       |       |       |       |       |        |        |        |        |        |        |  |  |  |  |
| 形式   |        | 管壳干式蒸发器         |       |       |       |       |       |       |       |        |        |        |        |        |        |  |  |  |  |
| 形式   |        | -20/-25         |       |       |       |       |       |       |       |        |        |        |        |        |        |  |  |  |  |
| 蒸发器  | 进出水温   | °C              |       |       |       |       |       |       |       |        |        |        |        |        |        |  |  |  |  |
|      | 水流量    | 8.7             | 11.1  | 12.6  | 15.1  | 17.4  | 20.5  | 22.4  | 23.6  | 30.3   | 33.4   | 39.7   | 42.1   | 44.6   | 51.2   |  |  |  |  |
| 冷凝器  | 进出水管   | 45              | 57    | 57    | 76    | 76    | 76    | 76    | 76    | 89     | 89     | 89     | 108    | 108    | 108    |  |  |  |  |
|      | 水压降    | kPa             |       |       |       |       |       |       |       |        |        |        |        |        |        |  |  |  |  |
| 形式   |        | 管壳式冷凝器          |       |       |       |       |       |       |       |        |        |        |        |        |        |  |  |  |  |
| 形式   |        | 30/35           |       |       |       |       |       |       |       |        |        |        |        |        |        |  |  |  |  |
| 外形尺寸 | 进出水温   | °C              |       |       |       |       |       |       |       |        |        |        |        |        |        |  |  |  |  |
|      | 水流量    | 12.0            | 15.2  | 17.1  | 20.6  | 23.7  | 27.9  | 30.5  | 32.2  | 41.2   | 48.0   | 53.3   | 56.0   | 59.0   | 67.7   |  |  |  |  |
| 机组重量 | 进出水管   | 57              | 76    | 76    | 76    | 76    | 89    | 89    | 89    | 108    | 108    | 108    | 108    | 108    | 133    |  |  |  |  |
|      | 水压降    | kPa             |       |       |       |       |       |       |       |        |        |        |        |        |        |  |  |  |  |
| 外形尺寸 | 长      | 2800            | 2800  | 2800  | 2800  | 2800  | 2800  | 2800  | 2800  | 2800   | 2800   | 2800   | 2800   | 2800   | 2800   |  |  |  |  |
|      | 宽      | 1100            | 1100  | 1100  | 1200  | 1200  | 1300  | 1300  | 1300  | 1500   | 1500   | 1500   | 1600   | 1600   | 1600   |  |  |  |  |
| 机组重量 | 高      | 1500            | 1500  | 1500  | 1600  | 1600  | 1700  | 1700  | 1700  | 1800   | 1800   | 1800   | 1900   | 1900   | 1900   |  |  |  |  |
|      | 净重     | 1500            | 1500  | 1500  | 2000  | 2000  | 2500  | 2500  | 2500  | 3000   | 3000   | 3000   | 3500   | 3500   | 3500   |  |  |  |  |
| 机组重量 | 运行重量   | 1800            | 1800  | 1800  | 2400  | 2400  | 3000  | 3000  | 3000  | 3600   | 3600   | 3600   | 4200   | 4200   | 4200   |  |  |  |  |

- 注: 1、电源制式: 3P/380V/50Hz, 电压波动范围±10%;  
 2、机组进出口采用法兰连接, 如需其它连接方式请在订货时说明;  
 3、由于技术改进, 机组的参数、外形尺寸、机组重量等可能有所偏差, 具体以实际设计为准;  
 4、以上机型仅为标准机型, 可以按照用户需求进行特殊设计。

低温水冷干式盐水机组技术参数表 (R507A) ·续

| 机组型号 |        | CW2L_WDGPAAWA  |       |        |        |        |        |        |        |        |        |        |        |        |        |  |  |
|------|--------|----------------|-------|--------|--------|--------|--------|--------|--------|--------|--------|--------|--------|--------|--------|--|--|
|      |        | 0080           | 0105  | 0120   | 0145   | 0165   | 0195   | 0215   | 0230   | 0295   | 0325   | 0385   | 0410   | 0430   | 0495   |  |  |
| 制冷能力 | kW     | 84.6           | 107.8 | 123.0  | 146.8  | 169.0  | 199.2  | 218.2  | 230.0  | 295.6  | 325.8  | 386.6  | 410.2  | 434.0  | 498.8  |  |  |
|      | kCal/h | 72756          | 92708 | 105780 | 126248 | 145340 | 171312 | 187652 | 197800 | 254216 | 280188 | 332476 | 352772 | 373240 | 428968 |  |  |
| 压缩机  | 数量     | 2              | 2     | 2      | 2      | 2      | 2      | 2      | 2      | 2      | 2      | 2      | 2      | 2      | 2      |  |  |
|      | 输入功率   | 56.6           | 67.4  | 74.6   | 90.8   | 104.4  | 122.6  | 133.8  | 141.8  | 180.6  | 196.4  | 229.0  | 236.2  | 247.4  | 283.4  |  |  |
| 启动方式 |        | 满载-75-50%, min |       |        |        |        |        |        |        |        |        |        |        |        |        |  |  |
| 制冷剂  |        | Y/△            |       |        |        |        |        |        |        |        |        |        |        |        |        |  |  |
| 形式   |        | R507A          |       |        |        |        |        |        |        |        |        |        |        |        |        |  |  |
| 形式   |        | 管壳干式蒸发器        |       |        |        |        |        |        |        |        |        |        |        |        |        |  |  |
| 形式   |        | -20/-25        |       |        |        |        |        |        |        |        |        |        |        |        |        |  |  |
| 蒸发器  | 进出水温   | °C             |       |        |        |        |        |        |        |        |        |        |        |        |        |  |  |
|      | 水流量    | 17.4           | 22.1  | 25.3   | 30.1   | 34.7   | 40.9   | 44.8   | 47.2   | 60.7   | 66.9   | 79.4   | 84.2   | 89.1   | 102.4  |  |  |
| 冷媒器  | 进出水管   | 76             | 76    | 89     | 89     | 89     | 108    | 108    | 108    | 108    | 133    | 133    | 133    | 133    | 159    |  |  |
|      | 水压强    | kPa            |       |        |        |        |        |        |        |        |        |        |        |        |        |  |  |
| 形式   |        | ≤ 70           |       |        |        |        |        |        |        |        |        |        |        |        |        |  |  |
| 形式   |        | 管壳式冷媒器         |       |        |        |        |        |        |        |        |        |        |        |        |        |  |  |
| 形式   |        | 30/35          |       |        |        |        |        |        |        |        |        |        |        |        |        |  |  |
| 外形尺寸 | 长      | 2800           | 2800  | 2800   | 2800   | 2800   | 3400   | 3400   | 3400   | 3800   | 3800   | 3800   | 3800   | 3800   | 3800   |  |  |
|      | 宽      | 1700           | 1700  | 1700   | 2000   | 2000   | 2200   | 2200   | 2200   | 2300   | 2300   | 2300   | 2500   | 2500   | 2500   |  |  |
| 机组重量 | 净重     | 1500           | 1500  | 1500   | 1600   | 1600   | 1700   | 1700   | 1700   | 1800   | 1800   | 1800   | 1900   | 1900   | 1900   |  |  |
|      | 运行重量   | 2000           | 2000  | 2000   | 3000   | 3000   | 4000   | 4000   | 4000   | 4500   | 4500   | 4500   | 5000   | 5000   | 5000   |  |  |
| 运行重量 |        | 2400           | 2400  | 2400   | 3600   | 3600   | 4600   | 4600   | 4600   | 5400   | 5400   | 5400   | 6000   | 6000   | 6000   |  |  |

- 注: 1、电源制式: 3P/380V/50Hz, 电压波动范围±10%;  
 2、机组进出口采用法兰连接, 如需其它连接方式请在订货时说明;  
 3、由于技术改进, 机组的参数、外形尺寸、机组重量等可能有所偏差, 具体以实际设计为准;  
 4、以上机型仅为标准机型, 可以按照用户需求进行特殊设计。

低温水冷干式盐水机组技术参数表 (R507A) ·续

| 机组型号 |        | CW1L_WD8PAWAA  |       |       |       |       |       |       |       |        |        |        |        |        |        |  |  |
|------|--------|----------------|-------|-------|-------|-------|-------|-------|-------|--------|--------|--------|--------|--------|--------|--|--|
|      |        | 0040           | 0050  | 0060  | 0070  | 0080  | 0095  | 0105  | 0115  | 0145   | 0160   | 0190   | 0205   | 0215   | 0245   |  |  |
| 制冷能力 | kW     | 42.3           | 53.9  | 61.5  | 73.4  | 84.5  | 99.6  | 109.1 | 115.0 | 147.8  | 162.9  | 193.3  | 205.1  | 217.0  | 249.4  |  |  |
|      | kCal/h | 36378          | 46354 | 52890 | 63124 | 72670 | 85656 | 93826 | 98900 | 127108 | 140094 | 166238 | 176386 | 186620 | 214484 |  |  |
| 压缩机  | 数量     | 1              | 1     | 1     | 1     | 1     | 1     | 1     | 1     | 1      | 1      | 1      | 1      | 1      | 1      |  |  |
|      | 输入功率   | 28.3           | 33.7  | 37.3  | 45.4  | 52.2  | 61.3  | 66.9  | 70.9  | 90.3   | 98.2   | 114.5  | 118.1  | 123.7  | 141.7  |  |  |
| 启动方式 |        | 满载-75-50%, min |       |       |       |       |       |       |       |        |        |        |        |        |        |  |  |
| 制冷剂  |        | Y/△            |       |       |       |       |       |       |       |        |        |        |        |        |        |  |  |
| 形式   |        | R507A          |       |       |       |       |       |       |       |        |        |        |        |        |        |  |  |
| 形式   |        | 管壳干式蒸发器        |       |       |       |       |       |       |       |        |        |        |        |        |        |  |  |
| 形式   |        | -20/-25        |       |       |       |       |       |       |       |        |        |        |        |        |        |  |  |
| 蒸发器  | 进出水温   | °C             |       |       |       |       |       |       |       |        |        |        |        |        |        |  |  |
|      | 水流量    | 8.7            | 11.0  | 12.6  | 15.0  | 17.3  | 20.4  | 22.3  | 23.5  | 30.2   | 33.3   | 39.5   | 42.0   | 44.4   | 51.0   |  |  |
| 冷媒器  | 进出水管   | 45             | 57    | 57    | 76    | 76    | 76    | 76    | 76    | 89     | 89     | 89     | 108    | 108    | 108    |  |  |
|      | 水压强    | kPa            |       |       |       |       |       |       |       |        |        |        |        |        |        |  |  |
| 形式   |        | ≤ 70           |       |       |       |       |       |       |       |        |        |        |        |        |        |  |  |
| 形式   |        | 管壳式冷媒器         |       |       |       |       |       |       |       |        |        |        |        |        |        |  |  |
| 形式   |        | 30/35          |       |       |       |       |       |       |       |        |        |        |        |        |        |  |  |
| 外形尺寸 | 长      | 2800           | 2800  | 2800  | 2800  | 2800  | 2800  | 2800  | 2800  | 2800   | 2800   | 2800   | 2800   | 2800   | 2800   |  |  |
|      | 宽      | 1100           | 1100  | 1100  | 1200  | 1200  | 1300  | 1300  | 1300  | 1500   | 1500   | 1500   | 1600   | 1600   | 1600   |  |  |
| 机组重量 | 净重     | 1500           | 1500  | 1500  | 1500  | 1600  | 1700  | 1700  | 1700  | 1800   | 1800   | 1800   | 1900   | 1900   | 1900   |  |  |
|      | 运行重量   | 1800           | 1800  | 1800  | 2400  | 2400  | 3000  | 3000  | 3000  | 3600   | 3600   | 3600   | 4200   | 4200   | 4200   |  |  |

- 注: 1、电源制式: 3P/380V/50Hz, 电压波动范围±10%;  
 2、机组进出口采用法兰连接, 如需其它连接方式请在订货时说明;  
 3、由于技术改进, 机组的参数、外形尺寸、机组重量等可能有所偏差, 具体以实际设计为准;  
 4、以上机型仅为标准机型, 可以按照用户需求进行特殊设计。

| 机组型号 |         | CW2L_WDBPAWAA  |       |        |        |        |        |        |        |        |        |        |        |        |        |  |  |
|------|---------|----------------|-------|--------|--------|--------|--------|--------|--------|--------|--------|--------|--------|--------|--------|--|--|
|      |         | 0080           | 0105  | 0120   | 0145   | 0165   | 0195   | 0215   | 0230   | 0295   | 0325   | 0385   | 0410   | 0430   | 0495   |  |  |
| 制冷能力 | kW      | 84.6           | 107.8 | 123.0  | 146.8  | 169.0  | 199.2  | 218.2  | 230.0  | 295.6  | 325.8  | 386.6  | 410.2  | 434.0  | 498.8  |  |  |
|      | kCal/h  | 72756          | 92708 | 105780 | 126248 | 145340 | 171312 | 187652 | 197800 | 254216 | 280188 | 332476 | 352772 | 373240 | 428968 |  |  |
| 压缩机  | 数量      | 2              | 2     | 2      | 2      | 2      | 2      | 2      | 2      | 2      | 2      | 2      | 2      | 2      | 2      |  |  |
|      | 输入功率 kW | 56.6           | 67.4  | 74.6   | 90.8   | 104.4  | 122.6  | 133.8  | 141.8  | 180.6  | 196.4  | 229.0  | 236.2  | 247.4  | 283.4  |  |  |
| 能调   |         | 满载-75-50%, min |       |        |        |        |        |        |        |        |        |        |        |        |        |  |  |
| 启动方式 |         | Y/Δ            |       |        |        |        |        |        |        |        |        |        |        |        |        |  |  |
| 制冷剂  |         | R507A          |       |        |        |        |        |        |        |        |        |        |        |        |        |  |  |
| 形式   |         | 管壳式蒸发器         |       |        |        |        |        |        |        |        |        |        |        |        |        |  |  |
| 形式   |         | -20/-25        |       |        |        |        |        |        |        |        |        |        |        |        |        |  |  |
| 进出水温 |         | °C             |       |        |        |        |        |        |        |        |        |        |        |        |        |  |  |
| 蒸发器  | 水流量     | 17.3           | 22.1  | 25.2   | 30.0   | 34.6   | 40.7   | 44.6   | 47.0   | 60.5   | 66.6   | 79.1   | 83.9   | 88.8   | 102.0  |  |  |
|      | 进出水管    | 76             | 76    | 89     | 89     | 89     | 108    | 108    | 108    | 108    | 133    | 133    | 233    | 133    | 159    |  |  |
|      | 水压降     | kPa            | ≤ 70  |        |        |        |        |        |        |        |        |        |        |        |        |  |  |
| 形式   |         | 管壳式冷凝器         |       |        |        |        |        |        |        |        |        |        |        |        |        |  |  |
| 形式   |         | 30/35          |       |        |        |        |        |        |        |        |        |        |        |        |        |  |  |
| 冷凝器  | 进出水温    | °C             |       |        |        |        |        |        |        |        |        |        |        |        |        |  |  |
|      | 水流量     | 24.4           | 30.3  | 34.2   | 41.1   | 47.3   | 55.7   | 60.9   | 64.4   | 82.4   | 90.4   | 106.6  | 111.9  | 118.0  | 135.4  |  |  |
|      | 进出水管    | 89             | 89    | 89     | 108    | 108    | 108    | 108    | 133    | 133    | 159    | 159    | 159    | 159    | 159    |  |  |
| 外形尺寸 | 水压降     | kPa            |       |        |        |        |        |        |        |        |        |        |        |        |        |  |  |
|      | 长       | 2800           | 2800  | 2800   | 2800   | 3400   | 3400   | 3400   | 3400   | 3800   | 3800   | 3800   | 3800   | 3800   | 3800   |  |  |
|      | 宽       | 1700           | 1700  | 1700   | 2000   | 2000   | 2200   | 2200   | 2200   | 2300   | 2300   | 2300   | 2500   | 2500   | 2500   |  |  |
| 净重   | 高       | 1500           | 1500  | 1500   | 1600   | 1600   | 1700   | 1700   | 1700   | 1800   | 1800   | 1800   | 1900   | 1900   | 1900   |  |  |
|      | kg      | 2000           | 2000  | 2000   | 3000   | 3000   | 4000   | 4000   | 4000   | 4500   | 4500   | 4500   | 5000   | 5000   | 5000   |  |  |
| 运行重量 | kg      | 2400           | 2400  | 2400   | 3600   | 3600   | 4600   | 4600   | 4600   | 5400   | 5400   | 5400   | 6000   | 6000   | 6000   |  |  |

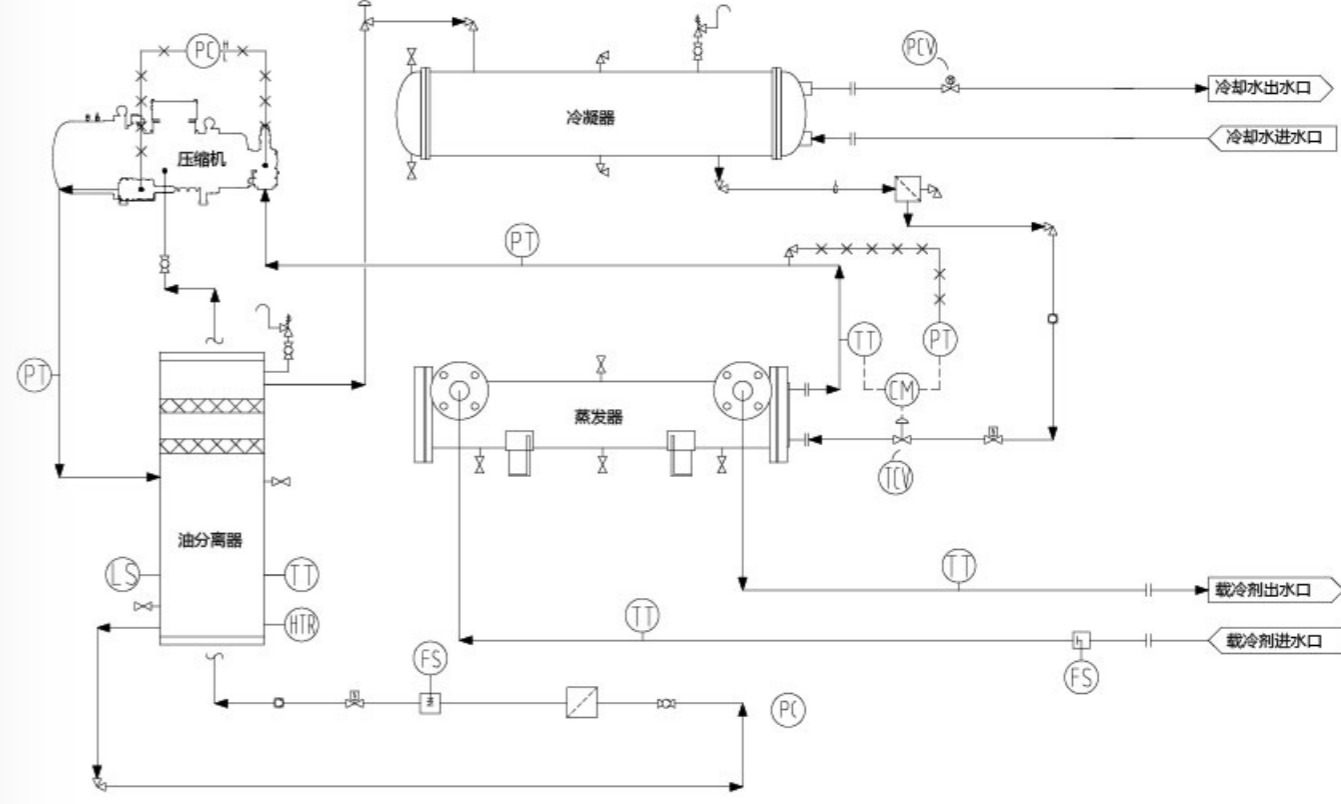
注: 1、电源制式: 3P/380V/50Hz, 电压波动范围±10%;

2、机组进出口采用法兰连接, 如需其它连接方式请在订货时说明;

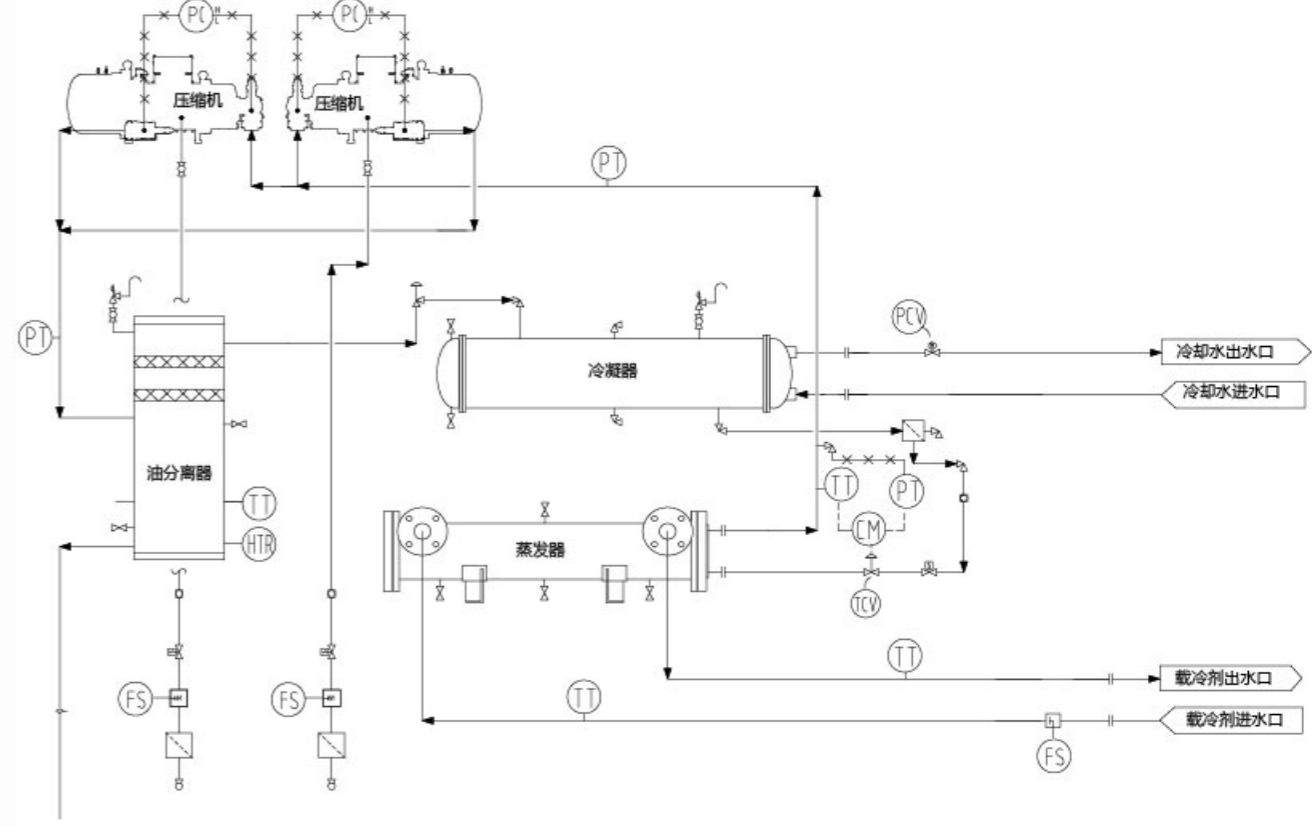
3、由于技术改进, 机组的参数、外形尺寸、机组重量等可能有所偏差, 具体以实际设计为准;

4、以上机型仅为标准机型, 可以按照用户需求进行特殊设计。

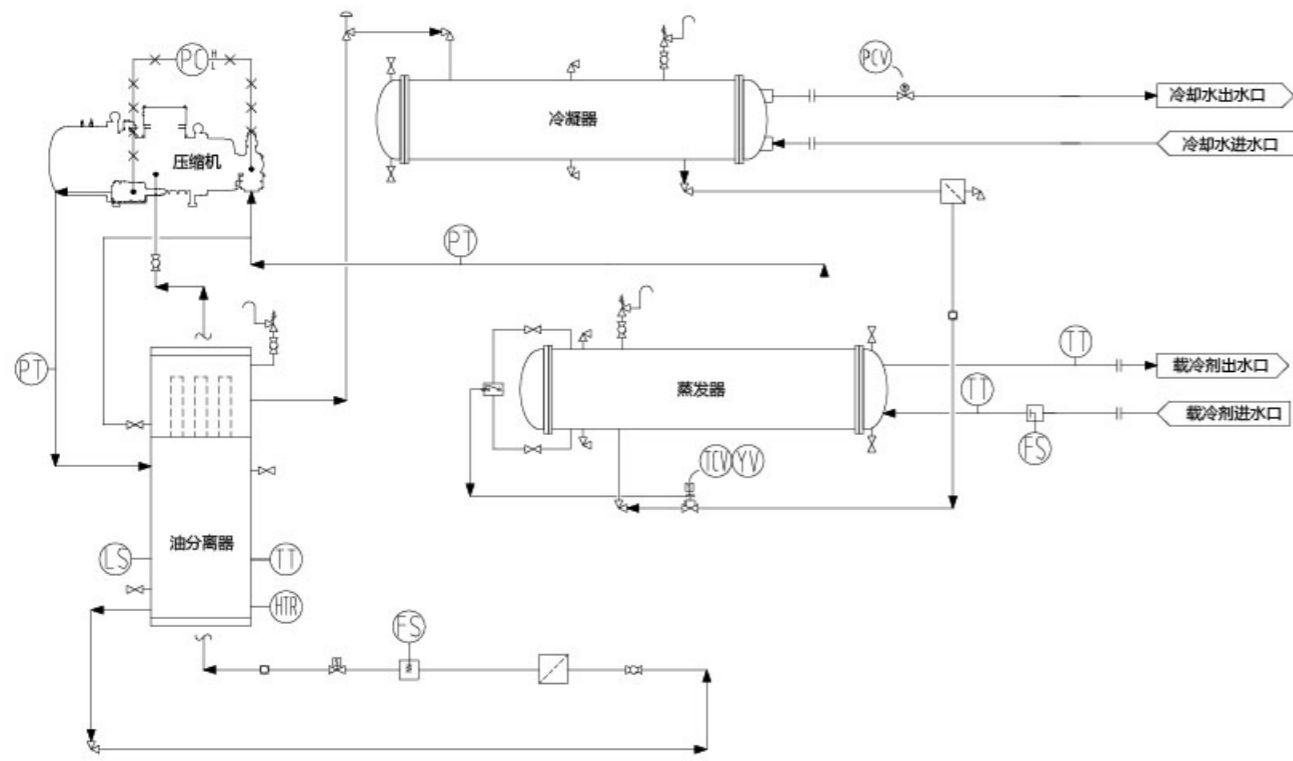
中、高温水冷干式盐水机组系统图 (单机头)



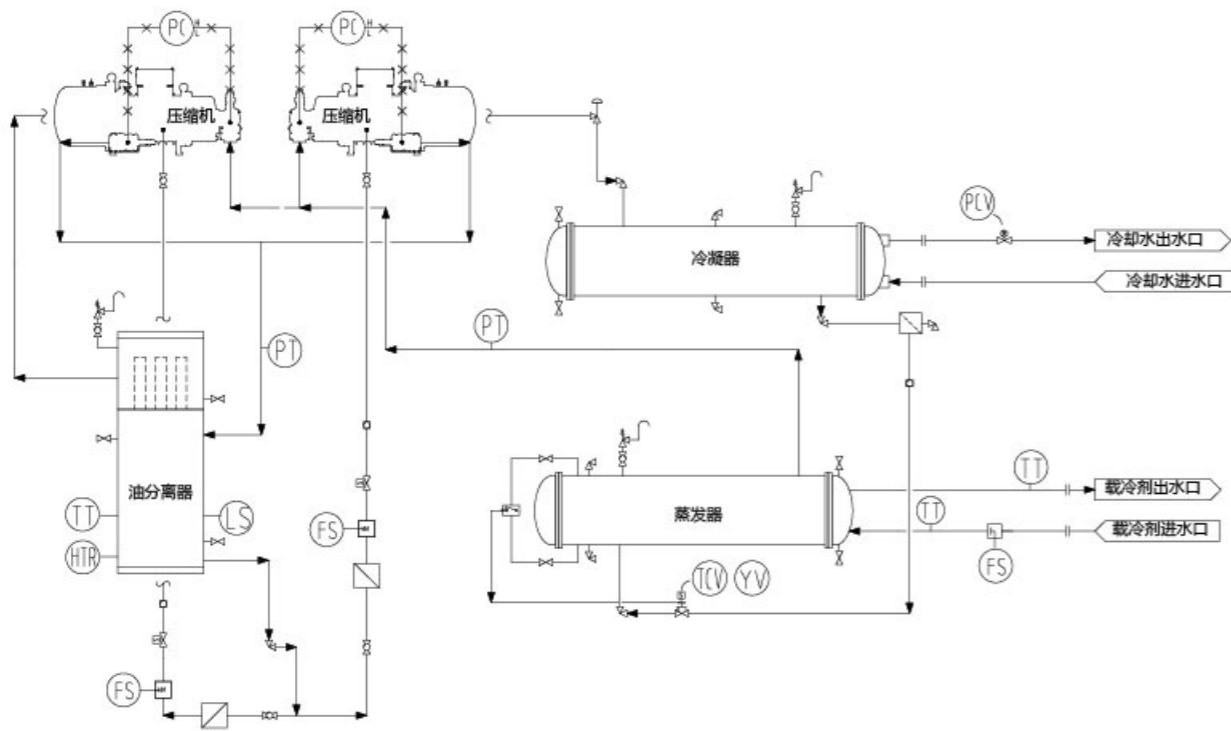
中、高温水冷干式盐水机组系统图 (双机头)



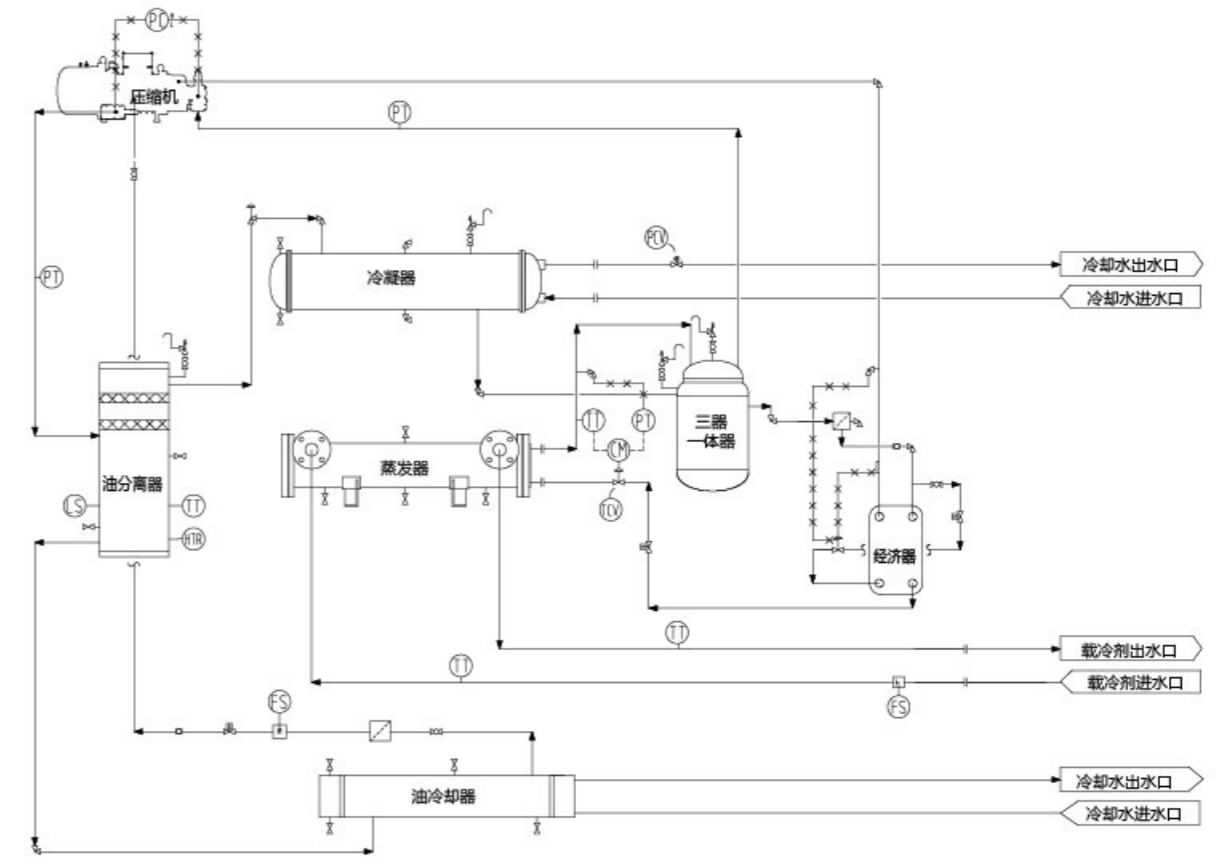
高温水冷满液式盐水机组系统图（单机头）



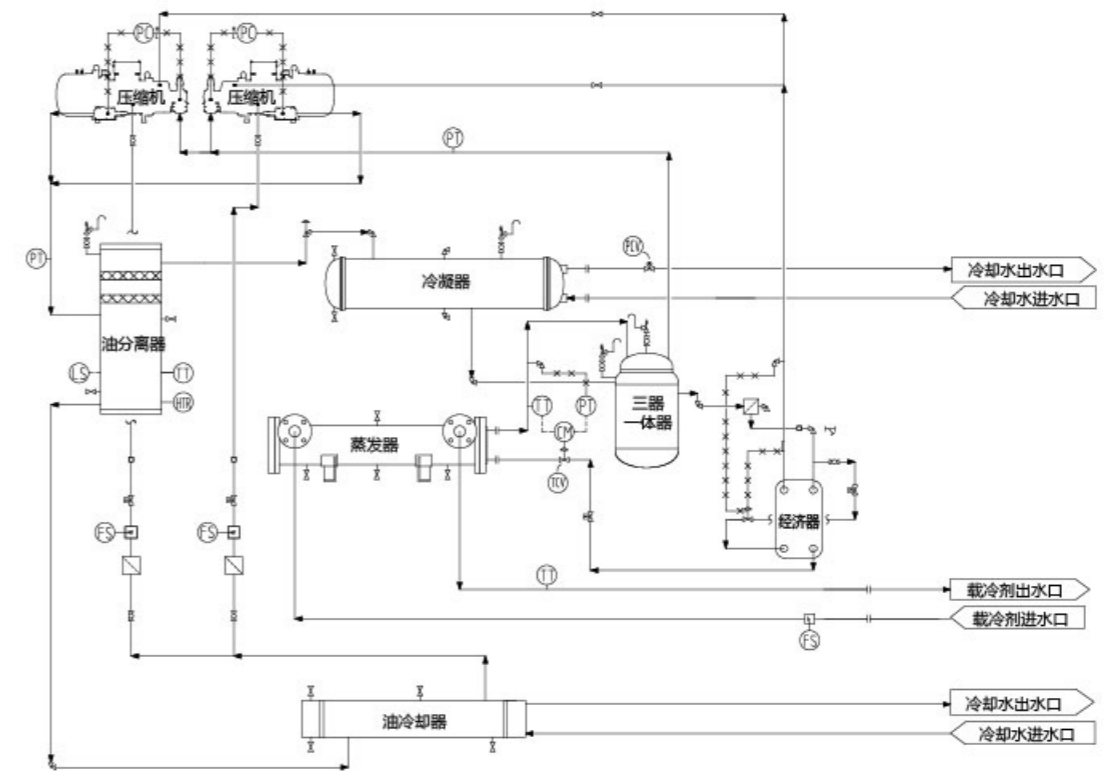
高温水冷满液式盐水机组系统图（双机头）



低温水冷干式盐水机组系统图（单机头）



低温水冷干式盐水机组系统图（双机头）



机组应用领域



水利 5°C



水产 -40°C



纺织 -7°C



化工 -40°C



造雪 -15°C



科研 -40°C



制药 -25°C



国防 -45°C